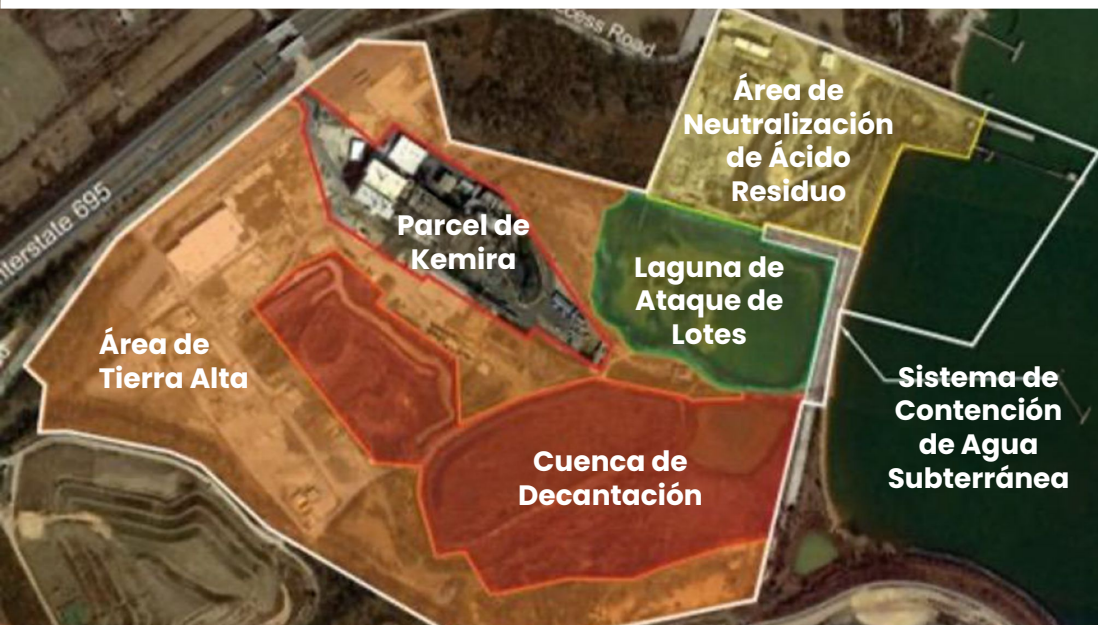


# Sedimento a Soluciones: Reutilización Innovadora (RI)



DREDGED  
MATERIAL  
MANAGEMENT  
PROGRAM



La RI de material dragado significa el uso de sedimento quitado de canales marinos para desarrollar o fabricar productos comerciales, industriales, hortícolas, agrícolas o demás. Por reutilización de esta materia la Administración Portuaria de Maryland (APM) y sus socios mantienen los canales comerciales mientras que también proporcionan materiales para productos nuevos.

APM y el Programa de RI están al vanguardia de implementación para utilizar material dragado en aplicaciones sostenibles e innovadoras. Con fuerte apoyo de las comunidades y más esfuerzos educativos la APM sigue la implementación estratégicamente del uso de reutilización innovadora y uso beneficioso que aprovechan pólizas claras, regulación, alcance de partes interesadas y acciones técnicas.

## Cox Creek Instalación de Sedimento Tecnología y Reutilización (STAR)

La instalación de STAR, adyacente de la Instalación del Contención de Material Dragado (ICMD) de Cox Creek se está desarrollando en tierra adquirida por la APM en 2022 para servir como el centro de RIUB para material dragado. Un plan de rehabilitación de 10 años para el sitio está en marcha, con implementación gradual de actividades RIUB entre las etapas de rehabilitación. La APM está advirtiendo una Solicitud de Información para explorar oportunidades de RI en escala grande y ha identificado potenciales procesos preliminares para el sitio. Actualizaciones de progreso incluyen la construcción de un camino de acarreo conectando STAR a la ICMD de Cox Creek. También incluso las permisos iniciales para un campo de 7 acres para la deshidratación de tubos geológicos, dónde material dragado estará seco y preparado para aplicaciones de RIUB.

## Meta de Reutilización Innovadora

Promover la duradera viabilidad del Puerto de Baltimore por la integración de Reutilización Innovadora de material dragado y recuperación de capacidad en escala grande como un implementación del Programa de la Gestión de Material Dragado (PGMD). Por inversiones en esfuerzos innovadoras de la recuperación de capacidad de escala grande y duradera, la APM está comprometida a la Reutilización Innovadora y sus beneficios vinculados económicos, ambientales y sociales.



[www.Maryland-DMMP.com](http://www.Maryland-DMMP.com)

Updated 11/2025

# Reutilización Innovadora (RI)

El Comité de Reutilización Innovadora (CRI) fue establecido en 2006 para proporcionar aviso en el desarrollo de una estrategia para el reciclaje y reutilización de material dragado del Puerto de Baltimore. La APM y el CRI están continuando los avances en RI con el lanzamiento de la Estrategia de RIUB de 2025.

## Canalizando Innovación

Esfuerzos para explorar aplicaciones de reutilización viables y sostenibles para material del Puerto de Baltimore en investigaciones aplicadas y desarrollo continúan a facilitar el hecho de que RI de escala grande sea una realidad. Empresas han desarrollado planes, propuestas o prototipos para utilizar material dragado en aplicaciones comerciales, incluyendo:



Ladrillos Cerámicas



Barreras Concretas



Césped con Suelo Reestructurado



Estructuras Costeras



Material Dragado puede ser usado en:

- Materiales de carretera y construcción
- Capa superior del suelo fabricado
- Recuperación de solares abandonados
- Protección costera y de inundaciones
- Creación y restauración de hábitat

## COMPAÑÍA

## DESCRIPCIÓN DEL PRODUCTO

<b>Belden-Eco Products</b>	Ladrillos de cerámica y adoquines permeables
<b>Northgate Environmental</b>	Barreras de tráfico de concreto y estructuras de la protección costera
<b>FasTrak Express</b>	Césped de crecimiento con suelo reestructurado
<b>Susquehanna Concrete Products</b>	Aplicaciones de concreto nuevas como paredes retenedores
<b>Harford Industrial Minerals</b>	Agregado sostenible y ligero
<b>CSI Environmental</b>	Crear y mejorar resiliencia costera y protección de hábitat ecológica con bermas costeras y de tierra alta
<b>University of Maryland</b>	Bermas vegetativas de tierra
<b>Northgate Environmental</b>	Clínker de cemento y material cementante complementario
<b>Harbor Rock</b>	Material cementante complementario y agregado ligero

## ¿Tienes un Proyecto de Reutilización Innovadora?

¿Estás interesado en conducir exploración RI de material dragado para su organización? Vídeos, formas e información adicional sobre el proceso de aplicación de la muestra de material dragado está disponible [en el sitio de RI de la APM.](#)



[gis.anchorqea.com/MDOTMPA\\_IRBU](https://gis.anchorqea.com/MDOTMPA_IRBU)

